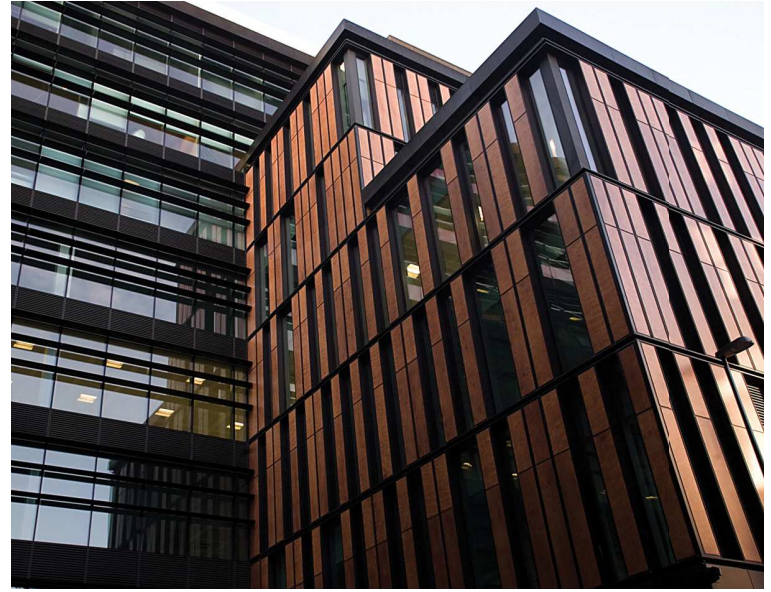




Birmingham University, İngiltere



Liverpool Office Building, İngiltere

Teknosel - Parklex Lamine Ahşap Paneller

Parklex Lamine Ahşap Paneller, doğal ahşap lifleri, reçine ve kraft kağıtlarının termostatik işlemlerden geçirilip, yüksek sıcaklık ve yüksek basınç altında bir araya getirilmesiyle üretiliyor.

Dört tip Parklex panel bulunuyor:

- Parklex Façade Dış Cephe Kaplama Panelleri
- Parklex 500 İç Mekan Panelleri ve Akustik Paneller
- Parklex 700 İç Mekan Islak Hacim Panelleri
- Parklex 2000 Lamine Ahşap Parkeler

Parklex Façade Dış Cephe Kaplama Panelleri

Parklex Façade Dış Cephe Kaplama Panelleri, %100 ahşaptan oluşmakla birlikte, gün ışığı-UV, yağmur, rüzgar, kar vb. tüm atmosferik olaylara karşı dayanımlı şekilde üretiliyor. Avrupa normu "EN 438-6: 2005"de tanımlanmış olan tüm performans kriterlerini karşılıyor.

Her Parklex Façade panelin kendine has ahşap deseni ve renk tonu bulunuyor. Tamamen doğal ahşaptan üretildiği için farklı ürünlerde farklı varyasyonlara olanak tanıyor. Özgün ve prestij sahibi yapılar için ideal bir yapı malzemesi. Paneller 1.220x2.440 mm boyutlarında; 6, 8, 10, 12, 14, 18, 20 ve 22 mm kalınlıklarda üretiliyor.

Parklex 500 İç Mekan Panelleri

Parklex 500 İç Mekan Panelleri, yüzeyi ısı ile sertleştirilmiş reçinelerle emprenye edilip, yüksek basınç ve sıcaklıklarda sıkıştırılarak preslenmesiyle üretiliyor. İç mekan tavan ve duvar kaplamalarında uygulanmak üzere tasarlanmış, düz veya akustik panel olarak kullanılıyor.

Özel ve kamu binaları ile sese karşı sıkı yönetmelikler gerektiren konferans salonları, ofisler vb. binalarda uygulanabiliyor.

Parklex 500 Paneller, 1.220x2.440 mm boyutlarında, 8, 11, 14, 17, 20 ve 26 mm kalınlıklarda üretiliyor, yine kalınlıklara bağlı olarak "D S3 d0" ve "B S2 d0" yangın dayanımlarına sahip.

Parklex 700 İç Mekan Islak Hacim Panelleri

Parklex 700 İç Mekan Islak Hacim Panelleri, yüksek nem dayanımının istendiği sauna, banyo vb. iç mekanlarda kullanılıyor.

Paneller 1.220x2.440 mm boyutlarında, "düz", "kanallı" veya "akustik" yüzeylerde üretiliyor.

Panel kalınlıkları 3, 6, 8, 10, 12, 14, 18 ve 22 mm olup, kalınlıklara bağlı olarak "C S2 d0" ve "B S2 d0" yangın dayanımlarına sahip.

Parklex 2000 Lamine Ahşap Parkeler

Parklex 2000 Lamine Ahşap Parkeler, yüksek kalite ahşap papellerin "Gurepex Sistemi" ile emprenye edilmesi ile üretiliyor.

Bu sistem aşınma, neme, çizilmeye ve kazınmaya karşı, diğer parkelere kıyasla oldukça yüksek dayanım sağlıyor.

Parklex 2000 Parkeler 14 mm kalınlıkta üretilmekte olup, aşınma dayanımları \geq AC4. Parke boyutları ise 188x2.450 mm, 290x2.450 mm ve 590x2.450 mm olmak üzere üç çeşit.



Hip Suadiye Konutları, İstanbul



Guggenheim Bilbao Museum, İspanya

Teknosel Teknolojik Yapı Ürünleri AŞ

A: İnşirah Sok. No:42 34342 Bebek - İstanbul
T: 0 212 358 22 44
F: 0 212 358 22 88
E: teknosel@teknosel.com
W: www.teknosel.com